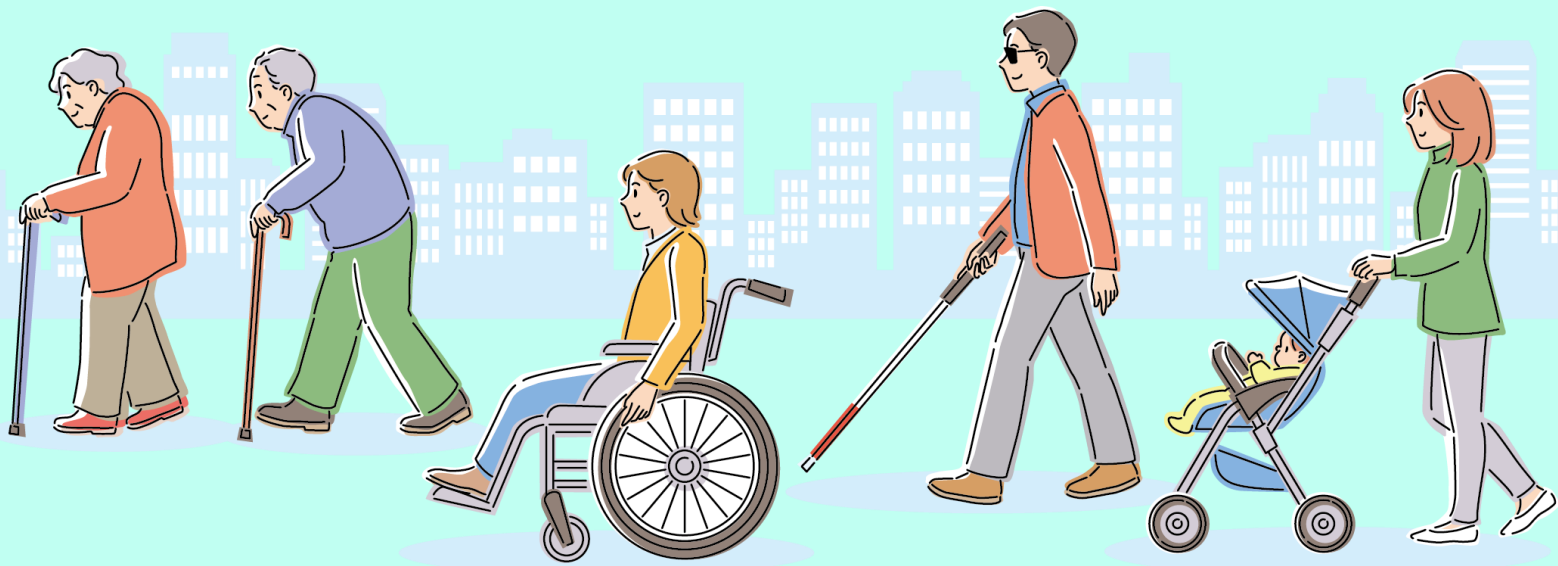


介護用品・福祉用具

SCRUM

バリアフリー
カタログ
Accessibility
Catalog



アビリティーズジャスコ

アビリティーズジャスコ株式会社は1980年に
「障がいのある方が“店頭で働く姿”を
あたりまえの社会にすること」
を理念に設立されたイオングループの障害者雇用特例子会社です。

かつて障がい者ができる小売業として
CDやDVD、書籍を販売する【SCRUM】を運営していました。

【SCRUM】は、
「健常者と障がい者、
そして社会が互いにスクラムを組んで協力する」
という意味から名づけられました。

事業紹介

バリアフリー事業

- ◆ バリアフリーに関するコンサルティング・ご提案(店舗点検、バリアフリーに関する研修、バリアフリー機器の販売など)
- ◆ 介護用品・福祉用具の通信販売サイトの運営
- ◆ 福祉機器の展示イベント

など



スクラムECサイト

株式会社の事業紹介

就労移行支援事業

- ◆就労移行支援…一般就労を希望する障がいのある方に訓練や職場実習を通して、適性に合った職場への就労や定着を目指すサービスの提供。
- ◆就労定着支援…障がいのある方が一般就労してからも離職しないためのフォローを行うサービス提供。
- ◆リワーク支援…心身の不調で休職中の方の職場復帰を支援するリハビリプログラムの提供。



アビリティーズジャスコ
HP

ダイバーシティ推進事業

- ◆ グループ各社への障がい者雇用に関するコンサルティング。
- ◆ 各種研修(動画を含む)の提供。(障がい理解、合理的配慮、障がい者雇用に関する法律など)
- ◆ 専門家による相談窓口。
(当事者との職場定着面談など)



Total Life Support ～トータルライフサポート～

「『働く』から『暮らし』まで支える、
地域の身近なパートナーとなる。」

わたしたちが目指す方向性



イオングループが実現したい未来

お客さまが「明るくなっていく社会」と
「自分らしい幸せ」を実感できることで
「心豊かに暮らし、笑顔が広がる」未来
～イオングループ未来ビジョン ビジョンステートメントより～



障がいの有無や年齢・性別に関わらず、
すべてのお客さまが安全で安心して
快適に利用できる店舗づくりを
目指します

『障害者差別解消法 改正』

令和6年4月1日から『合理的配慮の提供が義務化』
されました。

障害者手帳を持っている方だけでなく心や体のはたらきに障がいがある方で、障害や社会の中にあるバリアによって、日常生活や社会生活に相当な制限を受けている方すべてが対象です。

〈改正後〉

	行政機関等	事業者
不当な差別的取り扱い	禁止	禁止
合理的配慮の提供	義務	義務

『合理的配慮の提供とは』

障がいのある方から配慮を求められた際に、事業者側がその方と建設的に対話しながら、過重な負担とならない範囲で社会的な障壁を取り除くための対応を行うことを指します。

〈具体例〉



聴覚障がい者が希望したコミュニケーションツールを用意する



車いすユーザーの介助やスロープの設置に取り組む

『バリアフリー法改正』

2025年6月1日施行

「トイレ」「駐車場」「劇場等の客席」
の各設置基準が強化されました。

	改正前	改正後
バリアフリートイレ	建築物に1以上	建築物の各階に1以上
車いす使用者駐車施設	建築に1以上	駐車施設の数に応じて
劇場等の車いす使用者客数	—	座席400以下:2以上 座席400超:当該座席数の0.5%以上

バリアフリー法（建築物分野）の経緯

建物のバリアフリー化の目的

- 銀行や劇場、ホテル、デパートなど、だれもが利用する建築物
- 老人ホームや福祉ホームなどお年寄りや障がいをお持ちの方が主に利用する建築物
- 事務所や学校、マンションなど、多くの方が利用する建築物等をお年寄りや障がいがある方も、子供や妊娠中の方も、皆が利用しやすい建築物にしていくのが目的です。

1994
(H6)

ハートビル法制定

- ◆不特定多数の者が利用する公共的性格を有する建築物を高齢者、身体障がい者が円滑に利用できるよう行政指導で誘導。

2002
(H14)

ハートビル法改正

- ◆特定建築物の範囲を拡大（学校、共同住宅、事務所、工場、老人ホーム等を追加）
- ◆床面積2000㎡以上の特別特定建築物の建築等について、基礎的基準への適合を義務づけ

2006
(H18)

バリアフリー法制定

- ◆ハートビル法と交通バリアフリー法（2000年制定）を統合・拡充
- ◆身体障害者のみならず、知的・精神・発達障害者など、すべての障害者を対象にする

2018
(H30)

バリアフリー法改正

- ◆建築主等によるバリアフリー情報の提供
- ◆地方公共団体による条例制定の推進（基本方針の改正）
地方公共団体は、条例を定め、対象区域を設定して義務付け対象となる用途の追加及び規模の引き下げ並びに基準の強化をすることが可能な仕組みとなることを明記する
- ◆床面積の合計が2000㎡以上かつ50室以上のホテルまたは旅館の建築時に義務付けられる、車いす使用者用客室の設置数を、建築する客室数の1%以上に改正（従業員は1以上）

2020
(R2)

バリアフリー法改正

- ◆市町村等による「心のバリアフリー」の推進
- ◆特別特定建築物の範囲の拡大（公立小中学校を追加）
- ◆条例制定促進に向けて小規模特別特定建築物についての建築物バリアフリー基準新設（R3.10.1施行）

2025
(R7)

バリアフリー法改正

- ◆「トイレ・駐車場・劇場等の客席」の基準強化
- ◆建築設計標準の抜本的見直し
「望ましい」から「標準的な整備内容として必須」へ表現を強化。
情報の整理・電子化対応、事例集の別刷新など、使いやすい基準へ刷新。

誰もが使いやすい環境を目指して・・・

インクルーシブ

ユニバーサルデザイン

すべての人にとって使いやすく、できるだけ多くの人が利用できるデザインのこと



バリアフリー

高齢者や障がいのある人など、さまざまな人が、社会に参加する上での障壁(バリア)をなくす(フリー)こと



お客さま第一

- 合理的配慮
- イオンならではのサービスの提供
- 「お客さま第一」のホスピタリティを具現化



『インクルーシブとは』

インクルーシブは「すべてを包括する」「包み込む」と言った意味を持ちます。さまざまな背景を持つ人が排除されないことを目指す理念を指し、この理念は、障がいの有無、国籍、年齢、性別、人種などの違いを越え、すべての人が互いに認め合い、共に生きることを目的としています。

ユニバーサルデザインマーク 例



おむつ交換台



託児室



階段



エスカレーター



エレベーター



案内/情報



障がいのある方が使える設備



オストメイト/オストメイト用設備



駐車場



撮影禁止


ユニバーサルデザインの例としては、ユニバーサルデザインマーク(ピクトグラム)だけでなく、

- センサー式蛇口
- 自動ドア
- 音響式信号機(歩行者用ボタン) など

街中でも実践されています。

INDEX

 備蓄食糧	
備蓄食糧・水	
防災備蓄セット	P8
保存食	P9
保存水	P10- P11

 段差解消機	
スロープ	
スロープビルド	P12- P13
ブロックビルドスロープ	P14
クイックスロープ	P15
ケアスロープ	P16
階段昇降機	
スーパーレーターαⅢ	P17
スーパーレーターβスリムシリーズ	P18

 防 災	
階段移動・避難	
キャリダン	P19
イーバック+チェアmini	P20
チェアキャリダン	P21
ステアチェア SC6-1	P22
ステアシップ TRE-52-1	P22
ステアエックス TRE70-2	P23
ステアエイド SA3-2	P24
トイレ用具	
組み立て式非常用トイレ	P25
非常用トイレ袋	P25- P26
非常用簡易トイレ『ココレット』	P26
担架・その他	
担架	P27
サイコール・ヘルメット	P28

表示の意味

型式適合認定取得

国に指定された機関から住宅の型式（材料や構造、設備など）について予め認定を受けています。

定期点検必須

定期的に点検が必要です。

屋内・屋外対応

屋内対応、屋外対応可能。

要施工・工事費別途

施工（工事）が必要。工事費が別途かかります。

階段角度厳守

建築基準法で定められた階段の寸法を厳守すること。

 お買い物を楽しむ	
車いす用品	
バスケットホルダー	P29
バイキングトレイ	P29
カート	
バイキングカート	P29
杖立て	
転ばぬ杖	P30
コミュニケーション	
コミュニケーション絵本	P30
【集音器】Estus(エスタス)	P30
ホワイトボード	P30

※価格につきましては、別紙『商品一覧料金表』をご覧ください。

7年保存アレルギー対応3日分保存食セット Completed Beyond

アレルギー対応のご飯、米粉パン、米粉クッキーに
栄養補助食品のスープ、保存水500mL 3本をコンパクトな
1箱にセットしました。

28品
不使用

保存期限
7年

- -20℃から80℃ OK
- そのまま食べられる
- レトルト加工
- 1箱あたり2937 kcal



セット内容 (1セット)

- レトルト米粉クッキー×3食
- レトルト味付ご飯×3食
(カレーピラフ・五目ご飯・トマトリゾット各1袋)
- レトルト米粉パン×3食
(プレーン・ストロベリー・ココア各1袋)
- 保存水500mL×3本
- スプーン×3本

商品番号

404-183

※耐温度域は -20℃～80℃ですが、直射日光は避けてください。

レスキュー3 7年保存 9食フルセット

朝・昼・晩×3日をカウントしたフルセット。



商品番号

403-672

セット内容

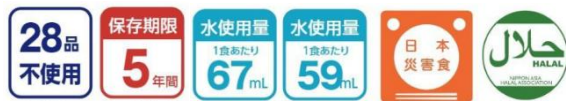


- 保存水500ml×2
- 保存食
(五目ごはん/カレーピラフ/コーンピラフ)各1
- マスク(3枚)×1
- ウエットティッシュ 20枚入×1
- 防災用ホイッスル×1
- レトルトパン
(ブルーベリー/チョコレート/ミルクブレッド)×各1
- 軍手×1双
- 使い捨てカイロ×2
- アルミシート×1
- ビスケット(4本入)

※7年保存は食べ物・飲み物の保存期間をいいます。
※内容品は変更となる場合がございます。

携帯おにぎり 50個セット

お湯又は水を入れるだけで具材の旨みが
ギュッとおいしい三角形のおにぎりが出来上がります。



	乳	卵	小麦	そば	落花生	えび	かに	くるみ
① 鮭	▲	-	▲	-	-	▲	-	-
② わかめ	▲	-	▲	-	-	▲	-	-
③ 五目おこわ	▲	-	●	-	-	▲	-	-
④ 昆布	▲	-	▲	-	-	▲	-	-



商品番号	種類
401-614	① 鮭
401-615	② わかめ
401-616	③ 五目おこわ
402-174	④ 昆布

【内容量】

①②④ 42g(出来上がり時 109g) ③ 45g(出来上がり時 104g)

国産米
100%

備蓄食糧

備蓄食糧

スロープ

階段昇降機

階段移動
・避難

トイレ用具

担架・その他

車いす用品

カート

杖立て

コミュニケーション

DSW PREMIUM 12YEARS 超長期 12年保存水

室戸美岬町沖の海洋深層水を高度な製造技術により、超長期12年保存水が実現しました。



- 採水地:室戸岬沖水深374m
- 硬度:15mg/L

【種類】清涼飲料水
【原水】海水(海洋深層水)

商品番号	仕様
402-079	500mL 24本入り
402-080	2L 6本入り

奥秩父の10年 長期ミネラルウォーター

奥秩父山系の天然湧水から生まれた、口あたりのよいミネラルウォーター。



商品番号	仕様
404-375	500mL 24本入り
404-376	1.5L 8本入り

- 古生層・石灰層からなる秩父山系の良質な水を長期保存用に120℃で加熱処理した天然の保存水
- 美味しい飲料水は災害時の必需品、防災セットに数本単位で、ご家庭や職場にケース単位で多めの保管がお勧め
- 採水地:埼玉県秩父郡 硬度:54mg/L

【種類】ナチュラルミネラルウォーター
【原水】湧水

胎内高原の6年保存水

6年間保存が可能な防災用保存水。



- 硬度14mg/L、PH6.6の軟水でまろやかな口当たりと爽やかな清涼感。
- 摂氏120度で加熱殺菌しています。

【種類】ナチュラルミネラルウォーター
【原水】水(鉱水)
【サイズ】327x319x19mm
【質量】12.78kg

商品番号	仕様
402-954	500mL 24本入り
400-185	1.5L 8本入り
400-186	2L 6本入り

7年保存のおいしい天然水 のどみたす

大地が育んだ天然のミネラルを含んだやわらかな軟水。お茶や調理にも幅広くご利用いただける自然本来のおいしさを生かした安全な水です。



【種類】ナチュラルミネラルウォーター
【原水】鉱水幅32.7×奥行19×高さ32.2cm
【原材料】水(軟水)
【サイズ】ケース:327x322x190mm

商品番号	仕様
401-859	500mL 24本入り
401-860	2L 6本入り

純天然アルカリ7年保存水

中国山脈のふもと、島根県金城(かなぎ)町の地下700mある大自然が永年かけてつくり出した原水を使用。



- 加熱殺菌の必要がないほど高品質な純天然のアルカリイオン水をボトルングしました。
- 採水地:島根県浜田市金城町
- 硬度:86mg/L
- 保存期限:7年間(製造日からの期限を表記しています。)

【種類】ナチュラルミネラルウォーター
【原水】鉱泉水

商品番号	仕様
402-950	500mL 24本入り
402-951	2L 6本入り

山梨県甲州の5年保存水

赤ちゃんのミルクやお料理にも！信頼のおいしい保存水。



- FSSC22000認証取得工場で製造しています。
- 120℃による高温殺菌後に安全に自動充填しています。
- グリーン購入ネットワーク掲載商品です。
- 硬度49mg/Lの軟水です。

【種類】ナチュラルミネラルウォーター
【原水】深井戸水

商品番号	仕様
402-085	500mL 24本入り
402-086	2L 6本入り

備蓄水

硬度ゼロ！薬の飲用や調乳用としても使いやすい超軟水。



- 高知県室戸海洋深層水100%使用。
- 飲用・料理だけでなく、薬の飲用や調乳用として使用可能。

【種類】清涼飲料水
【原水】海水(海洋深層水)
【採水地】高知県室戸沖2200m水深344m
【硬度】0mg/L

商品番号	仕様
401-577	500mL 24本入り
401-578	2L 6本入り

志布志の自然水 非常災害備蓄用

鹿児島志布志の安心安全な保存水。



- 5年間の保存可能。
- 志布志市が管理する水源。
- 南九州のシラス台地の湧水。
- 高温殺菌による衛生管理。
- ミネラル成分が豊富。
- 15年の実績。

【原材料】水(湧水)

商品番号	仕様
400-187	500mL 24本入り
400-188	2L 6本入り

スロープ

備蓄食糧
スロープ
階段昇降機
階段移動・避難
トイレ用具
担架・その他
車いす用品
カート
杖立て
コミュニケーション

スロープビルド

巻き取り式の段差スロープ。巻き取り式で収納でき、持ち運び可能！アルミ製で頑丈です。



通常の使用方法以外に段差の形状に合わせて、山型にお使いいただける他、車いすや歩行車が通行しにくい砂利道や雪、芝生など、凸凹の地面に敷いて通路として使用することも可能。

スロープビルド 1本タイプ



商品番号	全長
849003-02	約89cm
849005-01	約150cm
849007-01	約211cm

【仕様】

■ 商品番号:849003-02
全長/約89cm スロープ長/約59.5cm
重量/約6.82kg 荷重/450kg

■ 商品番号:849005-01
全長/約150cm スロープ長/約120.5cm
重量/約12.06kg 荷重/450kg

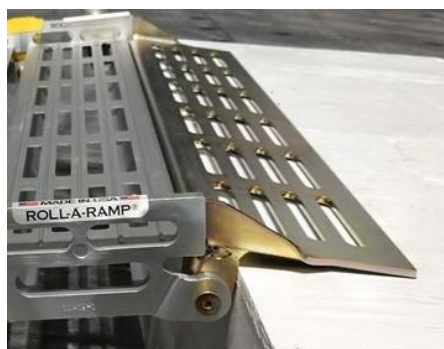
■ 商品番号:849007-01
全長/約211cm スロープ長/約181.5cm
重量/約17.30kg 荷重/450kg

- 車いす以外にも重量物の運搬などにも活躍
- 収納面も折りたたみ式スロープよりもコンパクトに収納できます。

※150cm、211cmは基本の89cmと追加分のスロープが別となりますので、お客様側が届き次第、組立が必要となります。

●オプション

耐荷式アプローチプレート



標準のアプローチプレートと交換して使用します。通常、スロープを設置する場合、上階側には、アプローチプレート(標準)に加えてレール板1枚の計2枚の設置が必要です。

商品番号	仕様
830001	1枚

追加レール

スロープビルドに取り付けて、スロープビルドの長さを延長させます。



タイル1枚あたり
約15cm延長

商品番号	仕様
830004-01	2枚組
830006-01	4枚組



スロープビルド 2本タイプ



商品番号	全長
849103-02	約89cm
849105-01	約150cm
849007-01	約211cm

[仕様]

■ 商品番号:849103-02
全長/約89cm スロープ長/約59.5cm
重量/約4.12kg 荷重/900kg

■ 商品番号:849105-01
全長/約150cm スロープ長/約120.5cm
重量/約7.56kg 荷重/900kg

■ 商品番号:849107-01
全長/約211cm スロープ長/約181.5cm
重量/約11.00kg 荷重/900kg

寸法/ 横幅 :約33.0cm(1本あたり)
ガードの高さ:3cm
材質 :アルミニウム
耐荷重:約900kg(2本使用時)
※スロープ長が244cm超の場合は約600kg
付属品/六角レンチ, ボックスレンチ, 収納ベルト

備蓄食糧

スロープ

階段昇降機

階段移動・避難

トイレ用具

担架・その他

車いす用品

カート

杖立て

コミュニケーション

●オプション

耐荷式アプローチプレート



通常、スロープを設置する場合、上階側には、アプローチプレート(標準)に加えてレール板1枚の設置が必要です。アプローチプレートを耐荷物式に交換した場合、上階側の設置をアプローチプレート耐荷式1枚だけに減らせます。

[仕様]
スロープビルド本体と組み合わせて使用します。

個数: 2個入り
(2個を1セットで使用します)

商品番号	仕様
830011	2個セット

追加レール



タイル1枚あたり
約15cm延長

スロープビルド(2本タイプ)に取り付けて、スロープビルドの長さを延長させます。

商品番号	仕様
830014-01	2枚組×2本
830016-01	4枚組×2本

スロープビルド用キャスター



キャスターを取り付けると、丸めたスロープビルドを簡単に移動できます。

[仕様]
材質/スチール、ウレタン
最大荷重/100kg
(キャスター3個取り付け時)

商品番号	仕様
830107	3個セット
830108	追加1個

スロープ

備蓄食糧

スロープ

階段昇降機

階段移動
・避難

トイレ用具

担架・その他

車いす用品

カート

杖立て

コミュニケーション

ブロックビルドスロープ

水はけがよく、屋内、屋外問わず使用できます。
組立済みのため、段差に固定してすぐにご利用できます。
ブロックビルドはトラックが載っても問題ない強度です。

すぐに固定して、
すぐに使える
便利な組立済みのスロープ



[仕様]

■ 2cm段差用

横幅750×奥行137×高さ18.7mm 重量450g

■ 4cm段差用

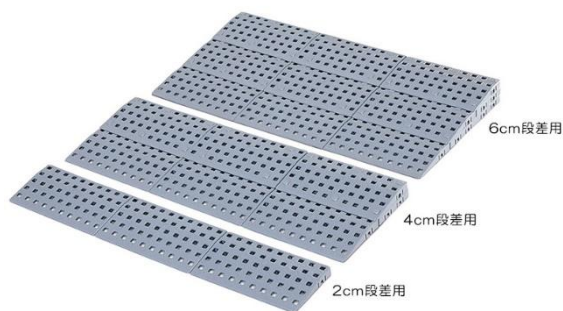
横幅750×奥行262×高さ37.4mm 重量450g

■ 6cm段差用

横幅750×奥行387×高さ56.1mm 重量450g

直線型

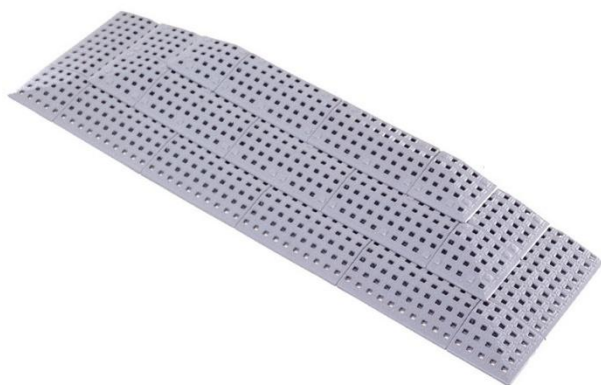
シンプルな直線型なため、横や斜めから載ることはできません。



商品番号	仕様
844200-00	2cm段差用
844210-00	4cm段差用
844220-00	6cm段差用

コーナー付き

コーナ付きのスロープのため、横や斜めからも上がれます。



[仕様]

■ 2cm段差用

横幅774×奥行137×高さ18.7mm 重量450g

■ 4cm段差用

横幅1024×奥行262×高さ37.4mm 重量1650g

■ 6cm段差用

横幅1274×奥行387×高さ56.1mm 重量3850g



商品番号	仕様
844230-00	2cm段差用
844240-00	4cm段差用
844250-00	6cm段差用

低段差解消 つまづき防止スロープ クイックスロープ

従来の段差スロープでは対応できなかった、小さな段差を解消。



- 室内などの、ちょっとした段差にも対応が可能。
- 高さは『4mm』『6mm』『8mm』『10mm』『12mm』『14mm』『16mm』『18mm』の8種類があります。
- 長さは1mです。カッターナイフやのこぎりで、段差の幅や長さを調節可能。
- 最大荷重は2000Kgで非常に丈夫です。
- 床面は取付テープ（両面テープ）で固定するため、凹凸がある材料、土や砂など粘着テープが接着しない材料には固定できません。

【仕様】

- 高さ4mm×奥行50mm×幅1m
- 高さ6mm×奥行50mm×幅1m
- 高さ8mm×奥行75mm×幅1m
- 高さ10mm×奥行100mm×幅1m
- 高さ12mm×奥行125mm×幅1m
- 高さ14mm×奥行125mm×幅1m
- 高さ16mm×奥行150mm×幅1m
- 高さ18mm×奥行150mm×幅1m

商品番号	高さ
844270	4mm
844271	6mm
844272	8mm
844273	10mm
844274	12mm
844297	14mm
844298	16mm
844299	18mm

●オプション

クイックスロープ用 取り付けパッド / 取り付けテープ

クイックスロープを固定するためのパッド / テープ



- ※本体に同梱されているものと同じ部品です。
- クイックスロープ(4mm/6mm/8mm)には取付テープ(5枚入)
- クイックスロープ(10mm/12mm)には、取付パッド(4枚入)

商品番号	商品名
844284	パッド
844285	テープ

備蓄食糧

スロープ

階段昇降機

階段移動・避難

トイレ用具

担架・その他

車いす用品

カート

杖立て

コミュニケーション

ケアスロープ

2つ折りで持ち運びやすい車いす用の段差スロープ



[仕様]

最大耐荷重:300kg(全サイズ共通)

■ 商品番号:845511
サイズ:幅70×長さ65cm 重さ:約3kg
折りたたみ時の厚さ:8cm

■ 商品番号:845512
サイズ:幅70×長さ100cm 重さ:約5kg
折りたたみ時の厚さ:8cm

■ 商品番号:845513
サイズ:幅70×長さ120cm 重さ:約6kg
折りたたみ時の厚さ:8cm

■ 商品番号:845514
サイズ:幅70×長さ150cm 重さ:約8kg
折りたたみ時の厚さ:10cm

■ 商品番号:845515
サイズ:幅70×長さ175cm 重さ:約9kg
折りたたみ時の厚さ:10cm

■ 商品番号:845516
サイズ:幅70×長さ200cm 重さ:約10kg
折りたたみ時の厚さ:10cm

■ 商品番号:845517
サイズ:幅70×長さ240cm 重さ:約12kg
折りたたみ時の厚さ:10cm

■ 商品番号:845518
サイズ:幅70×長さ285cm 重さ:約15kg
折りたたみ時の厚さ:10cm

- 高い段差や低い段差でも簡単に設置
- 撤去ができるので、大掛かりな工事は不要です。
- 横幅70cmなので、狭い間口にも設置が可能。
- 短時間で設置できるため、災害時など緊急を要する場合にも、素早く設置できます。



商品番号	サイズ(幅×長さ)
845511	70×65cm
845512	70×100cm
845513	70×120cm
845514	70×150cm
845515	70×175cm
845516	70×200cm
845517	70×240cm
845518	70×285cm

スーパーレーターαⅢ

階段をバリアフリーにするいす式階段昇降機。



停電時にも昇降可能なバッテリー駆動方式
直線・曲がり階段対応(屋内・屋外対応)

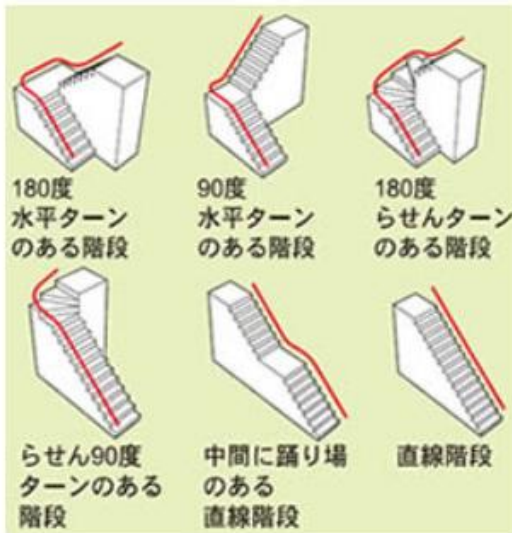
昇降もスイッチでの簡単操作、さらに上階、下階に「呼び戻しスイッチ」を設置することで、本体を遠隔で操作をすることができます。

[仕様]

対応階段角度/0~53度
寸法/シート高(床から) 507mm、(足台から) 428mm
最大荷重/92kg
昇降速度/6m・4m/分 (50/60Hz)選択
電源/AC100V(充電用)/DC24V バッテリー(駆動用)
駆動方式/ラック・ピニオン式
レール/45φ鋼管
階段昇降機最低寸法/750mm
レール長/20m以下
イス回転時突出量/726mm

6タイプの階段に対応

- 180度/90度水平ターンのある階段
- 180度/90度らせんターンのある階段
- 中間に踊り場のある直線階段
- 直線階段



キャメル



ブラウン

型式適合認定取得

屋内・屋外対応

定期点検必須

要施工・工事費別途

商品番号	カラー
773710	キャメル
773710	ブラウン

備蓄食糧

スロープ

階段昇降機

階段移動・避難

トイレ用具

担架・その他

車いす用品

カート

杖立て

コミュニケーション

階段昇降機

備蓄食糧

スロープ

階段昇降機

階段移動・避難

トイレ用具

担架・その他

車いす用品

カート

杖立て

コミュニケーション

スーパーレーターβスリムシリーズ

折りたたんでコンパクトに収納できる。屋内・屋外にも対応。狭い階段でも使いやすい設計のいす式階段昇降機。

βスリムII



木調椅子

- 折りたたみ時で幅24cm。レール出幅は10cm。コンパクトに収納できます。
- 屋外モデルのβスリムは屋内モデルよりも厚い塗装を塗り、ネジはステンレス、スイッチ類は防滴加工を施しているため雨に濡れても大丈夫。
- 雨やほこりなどでの劣化を防ぐため、保管カバーが標準装備。
- 動作状況を音声アナウンスでお知らせいたします(屋内のみ)。
- 操作するスイッチは、「βスリム・βスリムK」は手元で操作し、「βスリムII」は使用者本人が操作しやすいようアームレストの先端部にあります。
- 上下昇降ボタンが大きいので分かりやすい。



βスリム・βスリムK用



βスリムII用

βスリム



ビニールレザーシート



ナイロンカバー

βスリムK



レザー調シート

[仕様]
 対応階段角度/25~55度
 最大荷重/92kg
 昇降速度/6m/分(50/60Hz)
 電源/AC100V15A アース付
 イス回転/55・90度
 駆動方式/ラック・ピニオン
 レール/アルミ
 モーター容量/200W
 標準レール長/5m
 最長レール長/10m
 階段幅最低寸法 /750mm
 イス回転時突出量/726mm
 βスリム・βスリムK:696mm
 βスリムII:653mm

- 型式適合認定取得
- 定期点検必須
- 屋外・屋内対応
- 要施工・工事費別途

商品番号	商品名	仕様	
7747-00-01	βスリムII	屋内	木調椅子(右)
7747-10-01			木調椅子(左)
7748-00-11	βスリムK	屋内	レザー調シート(右)
7748-10-11			レザー調シート(左)
7748-00-01	βスリム	屋外	ナイロンカバー(右)
7748-10-01			ナイロンカバー(左)
7749-00-01	βスリム	屋外	ビニールレザーシート(右)
7749-10-01			ビニールレザーシート(左)

キャリダンCD-8

高齢者や障害者など歩行困難者を避難させる『下り専用』階段避難車。

非常用階段避難車

キャリダン
CARRYDUN



[仕様]

- 商品番号 775510
- 寸法/使用時:全長130.3×全幅42.5×全高82cm
- 収納時:全長110.6×全幅42.5×全高27cm
- 重量/24kg
- 最大荷重/180kg
- 下降速度/約0.6m/秒(荷重・階段角度による)
- 速度制御機構/オイルダンパー
- ブレーキ/デッドマン方式
- 最大昇降可能角度/40度

商品番号

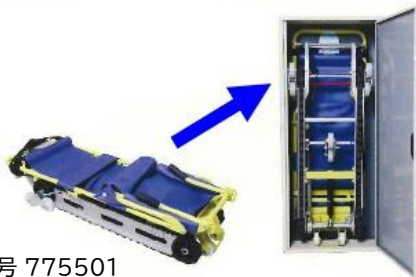
775510

※こちらのキャリダンは下り専用のため、上がることはできませんのでご注意ください。

●関連商品

キャリダンCD-8用 キャビネット

キャリダンを立ててキャビネットに収納でき、非常時はすぐに取り出すことができます。



[仕様]

- 商品番号 775501
- 寸法:高さ115×幅51×奥行28cm
- 重量:約16kg
- 材質:スチール

商品番号

775501

下り専用 非常用階段避難車 キャリダンCD-8

- 突然発生する地震や火災などの災害時、エレベーターが使えない状況下、階段を使っての避難が可能に。
- 高齢者や障がい者などの歩行が困難な方は、誤って怪我をする可能性があります。「キャリダン」なら、最低1名の人員で廊下をすばやく移動し、階段を安全に避難することが出来ます。(※2名での介助、操作を推奨します)
- 操作には訓練が必要ですが、特別な技術は必要ありません。
- デッドマン式手動ブレーキにより階段上でも停止可能。階段でブレーキレバーから手を離しても、その場で停止します。



定期点検必須

階段角度厳密

操作講習必須

キャリダン・チェアキャリダン用収納スタンド

折りたたんだ本体を立てて保管でき、省スペースで安全に収納できます。

[仕様]

- 商品番号 775502
- 個数:1台入り
- 寸法:高さ100×幅56×奥行36cm

商品番号

775503



キャリダン用スタンドカバー

キャリダン収納スタンドを保護する専用カバーです。

商品番号

775504

備蓄食糧

スロープ

階段昇降機

階段移動・避難

トイレ用具

担架・その他

車いす用品

カート

杖立て

コミュニケーション

階段移動・避難

EVAC+CHAIR mini

日本の住宅環境を考慮して開発された階段避難車。



- 幅わずか46cm！横幅の狭い階段でも簡単に操作ができます。
- 四輪の大きなタイヤがついていて、屋外の避難の際でも悪路や多少の段差でもスムーズに走行できます。
- フットレスト付きで、乗車者の階段降下時の不安を軽減できます。
- 操作する人の身長に合わせて、4段階の高さ調節が可能です。
- シート部分の取り外しができるので、簡単に交換ができ、丸洗いも可能です。



▲専用スタンド



▲スタンド設置例

コンパクトにたためて安定した収納ができ、狭いスペースにも設置可能です。

●オプション

専用スタンド

平らな場所に独立して設置、場所移動が可能。

[仕様]
 質量/8kg
 材質/オールステンレス
 内容量/1台

商品番号

KOM4530

[仕様]
 サイズ/展開時:幅46×奥行103×高さ130cm
 収納時:幅46×奥行24.5×高さ102cm
 専用スタンド設置時:幅55×奥行30×110cm

質量/10kg
 最大荷重/150kg
 材質/アルミニウム、スチール、ゴム、合成繊維
 対応確度/28~40度
 付属品 / 取扱説明書 ・ 取扱い説明DVD ・ 表示プレート
 ・ 専用ダストカバー
 ※Vベルトはご使用にかかわらず1年または2年毎の定期的な交換が必要です。
 ※メンテナンス(Vベルト交換)は別途料金がかかります。

商品名	商品番号
イーバック+チェアmini	KOM412J
イーバック+チェアmini 専用スタンド付き	KOM412JS

備蓄食糧
 スロープ
 階段昇降機
 階段移動・避難
 トイレ用具
 担架・その他
 車いす用品
 カート
 杖立て
 コミュニケーショ

チェアキャリダンCCD-2

車いすを装着しながら避難ができる、車いす用階段避難車。



- 1名の避難介助で、車いすを装着し避難することができます。
- 下り専用のため、上ることはできませんのでご注意ください。
- ハンドルレバーから手を離しても、停止することができるため、一般の避難者との衝突・接触等が起きても、その場で停止が可能です。

[仕様]

■ 商品番号 775552
 寸法/使用時 全長141.1×全幅60.6×全高96.3cm
 収納時 全長126.2×全幅60.6×全高30.5cm
 重量/24kg
 最大荷重/115kg
 下降速度/約0.6~0.8m/秒(荷重・階段角度による)
 速度制御機構/オイルダンパー
 ブレーキ/デッドマン方式
 最大昇降可能角度/38度

定期点検必須

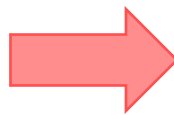
階段角度厳守

操作講習必須

商品番号

775552

◆ 車いす装着例



- 車いすに乗ったまま、キャリダンに装着できるため乗り移りすることなく、利用が可能です。

● 関連商品

キャリダン・チェアキャリダン用収納スタンド

折りたたんだ本体を立てて保管でき、省スペースで安全に収納できます。

チェアキャリダン用スタンドカバー

チェアキャリダン収納スタンドを保護する専用カバーです。

商品番号	商品名
775503	キャリダン・チェアキャリダン用収納スタンド
775553	チェアキャリダン用スタンドカバー



備蓄食糧

スロープ

階段昇降機

階段移動・避難

トイレ用具

担架・その他

車いす用品

カート

杖立て

コミュニケーション

階段移動・避難

備蓄食糧

スロープ

階段昇降機

階段移動・避難

トイレ用具

担架・その他

車いす用品

カート

杖立て

コミュニケーション

ステアチェアSC6-1

安全性や操作性に優れたクローラータイプの階段避難車



- ▶ エレベーターが利用できない災害時の避難に活用。
- ▶ 下り専用のキャリダンとは違い、ステアチェアはバッテリー常備で階段での昇降ができます。満充電の状態ですら1階から2階へ約20往復の昇降が可能。
- ▶ 昇降はスイッチを押すだけの簡単操作で階段を昇降します。
- ▶ スイッチから手を離せば電磁ブレーキの働きで階段上でも確実に停止するため安心。

[仕様]

■ 商品番号 775471
 寸法/使用時:全長134.6×全幅42.1×全高89cm
 収納時:全長110×全幅42.1×全高48.2cm
 重量/約49kg
 最大荷重/130kg
 下降速度/ m/秒(荷重・階段角度による)
 ブレーキ/無励磁作動型電磁ブレーキ
 最大昇降可能角度/38度

定期点検必須

階段角度厳守

操作講習必須

商品番号

775471

ステアシップ TRE-52-1

ほとんどの車いすに対応可能な階段避難車



- ▶ 手動車いすだけでなく、電動車いすにも対応が可能。(最大荷重200kg)
- ▶ 車いすがスムーズに乗り込めるためのスロープ付。
- ▶ ワンタッチで引き出し・収納できます。
- ▶ バッテリーパックが満充電の状態、約40分の昇降が可能。
- ▶ 万が一、スイッチから指を離しても、電磁ブレーキの働きで階段上でも確実に静止。

[仕様]

■ 商品番号 775360
 寸法/全長125.8×全幅75.7×全高129cm
 重量/115kg
 最大荷重/200kg
 モーター/永久磁石式直流モーター
 階段昇降速度 上昇時6.5m/分・下降時 9.5m/分
 バッテリー/小型制御弁式鉛蓄電池
 主ブレーキ/無励磁作動型電磁ブレーキ
 連続使用時間/約40分
 最大昇降可能角度/35度
 操作人員/1~2名
 充電器/入力:AC100V、出力:DC24V-4A

定期点検必須

階段角度厳守

操作講習必須

商品番号

775360

●関連商品

商品番号	商品名
775331	バッテリー(2個1台分)
775332	バッテリーパック(予備)

ステアエックス TRE70-2(車いす牽引ウィンチ付)

ほとんどの車いすに対応が可能な階段避難車



- 手動車いすだけでなく、電動車いすにも対応が可能。(最大荷重230kg)
- バッテリーパックが満充電の状態、1階から2階へ約20往復の昇降が可能。
- ブレーキ強制解除機能
万が一、階段途中で止まってしまった場合でも、バッテリーが正常であれば、安全に最寄り階まで降りることができるようになりました。
- ウィンチ付で、車いすの乗せ降ろしをより安全に、介助者の労力を軽減。

[仕様]

■ 商品番号 775620

寸法/全長139.4×全幅81.2×全高129.0cm

重量/250kg(バッテリー含む)

最大荷重/230kg

階段昇降速度 上昇時6.1m/分

下降時 8.3m/分

ブレーキ / 無励磁作動型電磁ブレーキ

最大昇降可能角度/35度

定期点検必須

操作講習必須

階段角度厳守

商品番号

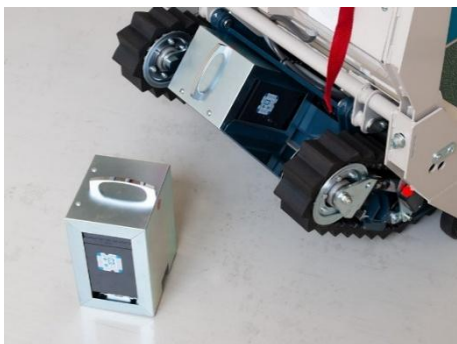
7756201



●オプション

バッテリーパック(予備)

ステアエックス本体に取り付けて使用します。



商品番号	個数
775602	2個入り(1台分)

備蓄食糧

スロープ

階段昇降機

階段移動・避難

トイレ用具

担架・その他

車いす用品

カート

杖立て

コミュニケーション

階段移動・避難

備蓄食糧

スロープ

階段昇降機

階段移動・避難

トイレ用具

担架・その他

車いす用品

カート

杖立て

コミュニケーション

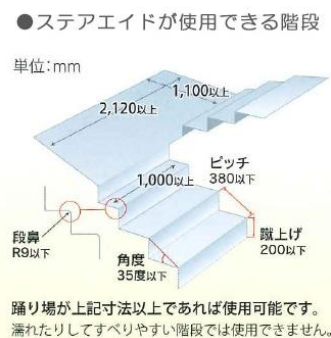
ステアエイド SA-3-2

車いすに座ったまま階段を昇降する階段用リフト

- 地震などの災害時、エレベーターが使えない状況下でも、手動車いすを安全に階段を昇降できます。
- 車いすを乗せたまま、床から階段へ移動できます。階段途中の踊り場も、そのまま移動できます。
- モーターによって、車いす昇降を大きな力をかけずに行えます。

[仕様]

製品の種別・タイプ／階段昇降車
 主な用途・対象者／学校・公共施設等に適した手動車いす対応型の階段昇降車
 最大積載量／160kg
 搭乗人数／1名
 操作人数／1名
 機体寸法／全長148.6×全幅69×全高91.8cm
 機体重量／65kg
 階段昇降速度／上昇時6.5m/分
 下降時10.0m/分
 原動機／永久磁石式直流モーター
 ブレーキ／無励磁作動型電磁ブレーキ
 バッテリー／小型制御弁式鉛蓄電池
 充電器／入力:AC100V
 出力:DC24V・5A
 連続昇降時間／約30分
 昇降可能角度／最大35度
 許容階段最小寸法／右図を参照
 製造者／株式会社 サンワ



商品番号

771105

●関連商品

アタッチメントFG19(単体購入)

アタッチメントFG19を取り付けると、ステアエイド SA3本体だけでは対応できないサイズ、仕様の車いすにも対応できるようになります。



【ステアエイド SA-3-1装着できる車いすの寸法など】

寸法

- ★A ハンドルグリップの高さ：床から760-950mm
- __B ベースフレーム地上高：床から220mm以上
- __C ベースフレーム内幅：370mm以上
- ★D 駆動輪直径：22インチ以上
 → 12-22インチサイズの車いすにも対応できるようになります

次の機能が付いている車椅子は装着できません

- __E リクライニング機能付き
- ★F 介助用ブレーキ付き(レバー)
- ★G ハンドルが折りたためる、または取り外しできる

※アタッチメントFG19を装着した場合、上記のうち★の条件は解消されます。

[仕様]

アタッチメントFG19を装着した場合、ステアエイド SA-3-1の仕様は下記の通り変更されます。

機体寸法／全長1,486mm 全幅780mm 全高918mm
 最大積載量／135kg
 機体重量／75kg
 個数:1台分入

商品番号	商品名
771104-00	アタッチメントFG19 (単体購入)
771161	バッテリーパック(1個)

組立式非常用簡易トイレ

地震などの災害時、トイレが使えないとき用の簡易トイレ。



- 折りたたみ式で、収納時は場所をとりません。
- 目隠し用のポンチョ入り。頭からかぶせるだけで、周りを気にせず使用できます。
- 耐荷重約120kg。



【仕様】
 内容物：汚物袋5枚 凝固剤5個
 材質：便座/ポリプロピレン
 本体/紙
 脚キャップ/ポリエチレン
 汚物袋/ポリエチレン
 凝固剤/高分子ポリマー
 簡易ポンチョ/ポリエチレン
 サイズ：30×31×32cm(組み立て時)
 重量：830g
 耐荷重：約120kg
 製造者：株式会社サンコー(日本製)

商品番号

511772

組立式ポータブルコーナートイレ

普段はフタを付けて椅子になり、非常時はトイレに早変わりする簡易トイレ。



- コーナーに設置できるので、場所をとりません。
- エレベーターの非常停止時に、緊急トイレになります。
- 軽くてコンパクトですが、耐荷重は120kg!

【仕様】
 内容物：汚物袋10枚 凝固剤10個
 材質：便座/ポリプロピレン
 フタ/ABS樹脂
 底板/木
 汚物袋/ポリエチレン
 凝固剤/高分子ポリマー
 クッションシート/(表面)ポリエステル100%
 (裏面)アクリル樹脂

サイズ：48×35×40cm(組み立て時)
 重量：2.79kg
 耐荷重：約120kg
 製造者：株式会社サンコー(日本製)

商品番号

511773

非常用トイレ袋(凝固剤付 10回分)

地震などの災害時に使用する、非常用簡易トイレ、ポータブルコーナートイレ用のトイレ袋。



- 断水時の洋式トイレや、バケツ(別途ご用意ください)などにセットしても使用できます。
- ポリエチレン製の汚物袋と凝固剤のセット(各10個)です。

【仕様】

材質 / 汚物袋:ポリエチレン
 凝固剤:高分子ポリマー
 入数 / 10回分(袋と凝固剤 各10個入り)

商品番号

9E2389

非常用トイレ凝固剤(10個入り)

地震などの災害時に使用する、非常用簡易トイレ、ポータブルコーナートイレ用の凝固剤。



- 排泄時の尿などを固めます。
- 商品は凝固剤のみです。他に汚物袋、簡易トイレや箱と組み合わせて使用します。
- 10個入り

【仕様】

材質：高分子ポリマー
 入数：10回分

商品番号

9D1670

備蓄食糧

スロープ

階段昇降機

階段移動・避難

トイレ用具

担架・その他

車いす用品

カート

杖立て

コミュニケーション

トイレ用具

ワンズケアトイレ処理袋 介護・防災兼用

ポータブルトイレ、洋式トイレで使えるトイレ袋。



- ▶ 地震や断水の災害時や緊急時のトイレに。
- ▶ ポータブルトイレにかぶせて使用することで、洗う手間がなくなります。
- ▶ 使用時の音や匂いも抑えることができます。
- ▶ 袋と吸水凝固シートが接着されているので、バケツにかぶせるだけで すぐ使えます。

【仕様】

材質 : 凝固シート/不織布、
パルプ/リサイクルパルプ、
高吸水樹脂ポリマー/抗菌ポリマー、
便袋/炭酸カルシウム混入ポリエチレン

サイズ : 便袋/550mm×650mm

容量 : 尿 約800cc
1回分(尿が多めの人)~3回分(尿が少なめの人)

入り数 : 20枚入/240枚入

製造元 : 株式会社総合サービス

商品番号	入り数
518610	20枚
9D5784	240枚

非常用簡易トイレ『ココレット100』

大規模備蓄に最適。
100回分で、災害時の事業継続・住民対応を
強力にサポート。



商品番号
T400791

非常用簡易トイレ『ココレット20』

配布・持ち出し用に便利な20回分。
初動対応や個別備蓄に最適なコンパクトセット。



商品番号
T400792

- ▶ 振りかけるだけ。
素早く固まり、におわない。
- ▶ 省スペースA4サイズ。
- ▶ 簡単に使え、使用音も軽減されるため女性も安心。

セット内容				
① 排便袋	100枚			
	材質: LDPE (低密度ポリエチレン) 色: シルバー サイズ: 幅 65cm×高さ 40cm 特徴: 透けず破れにくい			
② 抗菌性凝固剤	100個			
	材質: 高分子吸水ポリマー 容量: 7g 効果: 凝固、抗菌、消臭 凝固量: 500ml			
③ 大型外袋	10枚			
	材質: LDPE (低密度ポリエチレン) 色: 白 サイズ: 幅 65cm×高さ 80cm			
製品サイズ	幅	奥行	高さ	重さ
1 個	29.7cm	21.0cm	8.5cm	2.4kg
ケース(6個入)	44.0cm	32.0cm	28.0cm	14.4kg

- ▶ 振りかけるだけ。
素早く固まり、におわない。
- ▶ 省スペースA5ワイドサイズ。
- ▶ 簡単に使え、使用音も軽減されるため女性も安心。

セット内容				
① 排便袋	20枚			
	材質: LDPE (低密度ポリエチレン) 色: シルバー サイズ: 幅 65cm×高さ 40cm 特徴: 透けず破れにくい			
② 抗菌性凝固剤	20個			
	材質: 高分子吸水ポリマー 容量: 7g 効果: 凝固、抗菌、消臭 凝固量: 500ml			
製品サイズ	幅	奥行	高さ	重さ
1 個	22.5cm	15.5cm	2.5cm	0.5kg
ケース(24個入)	47.5cm	37.5cm	17.0cm	12.0kg

救護用担架 ベルカ

防水・防災タイプの災害用担架。



【SB-160】【SB-180】
座位保持できない方に適しています

- 階段の上り下りなど、垂直移動ができる
- 通常の担架が使えない狭い箇所でも使える
- 緊急時には1人でも担げる構造
- ベルトで連続破断を防ぎます

【仕様】

素材 : ターポリン・ナイロン
構造 : 表地 ナイロン(撥水布)
裏地 : ターポリン(防災、防災布)
フレームベルト : ポリプロピレン

■ 商品番号 SB-90A

サイズ : 長さ90cm(±2cm) 横幅52cm(±2cm)
重量 : 1kg 耐荷重 : 100kg

■ 商品番号 SB-160

サイズ : 長さ175cm(±2cm)※補助部材含む 横幅50cm(±2cm)
重量 : 1.7kg 耐荷重 : 100kg

■ 商品番号 SB-180

サイズ : 長さ180cm(頭部保護ウレタン使用) 横幅50cm
重量 : 1.6kg 耐荷重 : 100kg

■ 商品番号 DSB-6

サイズ : 長さ190cm(頭部保護ウレタン使用) 横幅53cm
重量 : 2.4kg 耐荷重 : 150kg



【SB-90A】
座位保持できる方を運ぶのに適しています



【DSB-6】
歩行が困難な方や体重が重い方を最大6名で運ぶことができます。

商品番号	サイズ(長さ×横幅)
SB-90A	90cm×52cm(±2cm)
SB-160	175cm×50cm(±2cm)
SB-180	180cm×50cm
DSB-6	190×53cm

背負い紐ベルカ担架 OB-80

おんぶができて、担ぐこともできる1つ2役の担架。



- 災害時、緊急時に運搬用として活用。
- 一人でおんぶすることができます。
- 紐は「さらし布」で緊急時には包帯や三角巾として使用可能！
- 生地が幅広く、しっかり背負えます。

【仕様】

サイズ : 長さ80cm 横幅70cm(±2cm) 紐4m
重量 : 0.65kg
耐荷重 : 100kg
紐 : 吉田さらし(綿100%)
収納袋 : ナイロン布地

商品番号

OB-80

備蓄食糧

スロープ

階段昇降機

階段移動
・避難

トイレ用具

担架・その他

車いす用品

カート

杖立て

コミュニケーション

担架・その他

備蓄食糧

スロープ

階段昇降機

階段移動
・避難

トイレ用具

担架・その他

車いす用品

カート

杖立て

コミュニケー
ション

防災防犯ホイッスル サイコール 100組アソート

軽く吹いてもハッキリ響く、3150Hz。

10 colors variation



- 耳に一番届きやすい3150Hzの音が出る。
- コンパクトで軽量！携帯にぴったり。
- ストラップに付けても浮かない！

※100個組は化粧箱に入ったパッケージになります。(イメージの個包装パッケージには入りません)
各色10個

[仕様]1個あたり
サイズ:47×20×8mm
重量:2g
材質:ABS樹脂

商品番号

401-704

折りたたみ防災ヘルメット カサヘル

たたんで収納できる防災ヘルメット。

- 場所を取らないので防災備蓄に最適です。
- 厚生労働省保護帽企画「飛来・落下物用」国家検定合格品。安全、安心です。



[仕様]
製品サイズ/展開時:約220×250×150mm
収納時:約93×93×230mm
頭囲サイズ:470~620mmに調整可能
重量 :310g
材質 :ポリプロピレン(PP)、
ポリエチレン(PE)、EVA樹脂
個数 :1個入

商品番号

35588

でるキャップ

避難用簡易保護帽。

コンパクト収納

防災キャップ

防災ずきんの約5倍の衝撃緩衝能力



- 軽量で子供から高齢者まで安心フィット
- 防災ずきんの約5倍の高い衝撃緩衝材
- 炎から頭を守る難燃素材使用

[仕様]

■コンパクトタイプ(1枚入り)
サイズ :幅26cm×奥行30cm×高さ4cm
質量 :約85g
耐荷重 :100kg
材質 :本体/PE樹脂、あご紐/PP樹脂
適応サイズ:(頭位)54~62cm

■レギュラータイプ(10枚入り)
サイズ :幅29.3cm×奥行29.3cm×高さ4cm
質量 :約120g
耐荷重 :100kg
材質 :本体/PE樹脂、あご紐/PP樹脂
適応サイズ:(頭位)54~62cm

商品番号	タイプ
DC-C-01	コンパクト
DC-R10-01	レギュラー

ヘルメット KGB0-1

軽く、しなやかに優しい防災用ヘルメット。



- ツバ付きヘルメット。
- 被りが深くフィット性や女性の視点も意識した形状。
- 「飛来・落下物用」「電気用」の国家検定にも合格した高い安全性。
- 押しボタン式で調整する新型アジャスター付き。

[仕様]

サイズ :幅22.3cm×奥行28cm×高さ16.8cm
質量 :320g
耐荷重 :
材質 :ABS樹脂(帽体)
適応サイズ:(頭位)約55~64cm
製造国:日本

商品番号	カラー
402-797	ホワイト
402-798	イエロー
402-799	スカイブルー
402-800	ハイトーングリーン
402-801	エンジ

車いす用バスケットホルダー



〔仕様〕
 寸法/約381×528×172mm (未使用時)
 製品重量/約2.4kg 耐荷重量/8kg
 対応バスケットサイズ/縦350まで×横450mmまで
 ※バスケット底部が 310×450mm以下のものに限りです。
 [取り付け可能な車いす形状]
 座面幅/380 ~ 450mm に取付可能

肘掛け形状
 ・肘掛け先端～支柱まで 100mm以上
 ・肘掛け厚み(パイプ含む) 22 ~ 44mmに取付可能

商品番号

24-8054-00

- 車いすを利用しているお客様の膝にバスケットを直接置いて、不安定なままお買い物をするのではなく、安全にお買い物を楽しんでいただくことが可能です。
- バスケットを支える必要がないため、車いすを両手で操作することができます。

- 送料(別途)
 沖縄県:3,800円(税別) 北海道:1,500円(税別)
 離島は実費
- 50台以上の発注においてはチャータとなります。別途見積もり

車いす用バイキングホルダー

- トレイを持ちながら移動することがなくなり、バイキングやショッピングモール内にあるフードコートを楽しんでいただくことが可能です。
- トレイを支える必要がないため、両手が空いて配膳や移動がスムーズに操作ができます。



〔仕様〕
 サイズ/約366×497×115mm
 製品重量/約1.3kg
 耐荷重量/2kg
 対応トレイサイズ/縦350まで×横450mmまで

[取り付け可能な車いす形状]
 座面幅/380 ~ 450mm に取付可能

肘掛け形状
 ・肘掛け先端～支柱まで 100mm以上
 ・肘掛け厚み(パイプ含む) 22 ~ 44mmに取付可能

商品番号

800411

- 送料(別途)
 沖縄県:3,800円(税別) 北海道:1,500円(税別)
 離島は実費
- 50台以上の発注においてはチャーターとなります。※別途見積もり

バイキングカート

- 杖歩行や歩行障害のある方が安心して、配膳や移動がスムーズに行うことができ、お食事を楽しむことができます。
- 手荷物がある場合でも、支柱の手荷物フックに掛けたり、下部の網棚に載せることができます。



〔仕様〕
 寸法/約 横500×縦587×高さ808mm
 製品重量/約1.3kg
 耐荷重量/2kg
 対応トレイサイズ/幅450×奥行350mm
 カラー/シルバー・ブラウン

商品番号

400410

400412

カラー

シルバー

ブラウン

- 送料(別途)
 沖縄県:3,800円(税別) 北海道:1,500円(税別)
 離島は実費
- 50台以上の発注においてはチャーターとなります。※別途見積もり

備蓄食糧

スロープ

階段昇降機

階段移動・避難

トイレ用具

担架・その他

車いす用品

カート

杖立て

コミュニケーション

杖立て/コミュニケーション

備蓄食糧

スロープ

階段昇降機

階段移動
・避難

トイレ用具

担架・その他

車いす用品

カート

杖立て

コミュニケーション

ころばぬ杖C(コンフォート)

転倒防止と利便性を両立した、2WAY仕様の歩行補助アクセサリー。



- 設置方法が「2WAYタイプ」であり、平面と側面に対応が可能。
- テーブルやカウンター、壁や家具にも取付ができます。
- 平面は付替え可能で移動もできます。
- 側面は両面テープ又はビス止めでの取付。

※テープがはがれる場合があります。

【仕様】
 製品重量 : 30g
 耐荷重量 : 550g
 対応サイズ : 直径11~25mmの杖に対応
 対応杖 : 白杖・T字型杖・Lクラッチ
 ※最低発注10個

商品番号	仕様
M25611	簡易包装
M25610	通常パッケージ

コミュニケーション絵本

会話に障害がある方とのコミュニケーションを、円滑にするために作られた筆談用絵本。



- 日常生活に必要な言葉を、文字やイラストで簡潔に表現してあるので、指さすことで簡単に意思疎通できます。
- ホワイトボード用のマーカーペンで、書いたり消したりもできます。

【仕様】
 ■ 商品番号 650188
 寸法 : B5 版変形(258×185 mm)
 重量 : 200g
 材質 : YUPO 紙(表面コーティング加工)
 個数 : 1冊
 ●全 28 ページ(文字盤、ホワイトボード付き)
 ●悪天候、水中での使用可能、火気厳禁。

商品番号
650188

Estus(エスタス)

エスタスは、耳に入れない衛生的な集音器です。ソーラー充電で電池交換が不要。窓口・会議・面談などの聞き取りをやさしく補助します。



- 耳に入れない衛生タイプで、共有利用も安心
- ソーラー充電式で電池交換の手間なし
- 掛けるだけで自動ON、どなたでも簡単に使える
- 窓口・会議・面談の“聞き取りにくさ”をしっかりサポート

【仕様】
 サイズ : W160 × H190 × D30 (mm)
 本体重量 : 165g
 使用温度条件 : 10℃~40℃
 最大周波数 : 1250Hz
 製造国 : 日本

商品番号	カラー
IC1001	ブラック
IC1002	ホワイト

nu board(ヌーボード)

リングノート形式のホワイトボード。持ち運んでいつでもどこでも使えるため、聴覚や発話に障害のある方、ご高齢者や失語症の方との筆談ボードやコミュニケーションボードにも最適です。



A4サイズノート 新書判サイズ

- 地震などの災害時に、状況報告や避難誘導などにも最適です。
- 書いたまま放置すると消えにくくなりますので注意。

【仕様】
 タイプ : A4判
 サイズ : 223mm × 301mm
 ボード頁数 : 8P(4枚)
 透明シート : 8枚
 付属品 : マーカー 1本
 素材 : 紙、ポリプロピレン

【仕様】
 タイプ : 新書判
 サイズ : 104mm × 178mm
 ボード頁数 : 8P(4枚)
 透明シート : 5枚
 付属品 : マーカー 1本
 素材 : 紙、ポリプロピレン

商品番号	タイプ
650180	A4判
650181	新書判

福祉用具・福祉機器

SCRUM

スクラムオンラインストア

のご紹介

カタログに掲載
されていない商品も
オンライン上で
ご確認いただけます

▼QRコードを読み込むと
ECサイトに移行します。



<https://ec.ajscrum.co.jp>



スクラムecサイト



生活に役立つ便利グッズから
バリアフリー機器まで多数取りそろえております。

福祉用具に関するご相談も可能です



「スクラム」では品揃え以外にも福祉用具・福祉機器のご相談やお問合せ等を受ける「相談窓口」がございます。ぜひ、お気軽にお申し付けください。

お問合せ



◀QRコードを読み込むと
ECサイト内「お問合せフォーム」に
移行します。

お問合せ対応時間
9:00~17:00
土日祝・年末年始を除く



ec_scrum@ajscrum.co.jp

MySCUE

マイスキュー | from AEON

でBlogの掲載をしています。

▶QRコードを読み込むと
MySCUEブログページ
へ移行します。



クーポンコードなどお得な情報発信もあるので、
チェックしてみてください。

<https://myscue.com/>

MySCUE

マイスキュー | from AEON

シニアケアの負担と不安を軽くする

無料会員登録
はコチラから



LINEお友だち
募集中



myscue.com

マイスキュー

検索



MySCUEは、シニアケアの負担と不安を軽くする「情報サイト」です

シニアケア・介護の負担と不安にケアラー自身が押しつぶされないために、情報収集が大切です。



記事一覧

経験者のコラムやお役立ち情報、グッズの紹介など、シニアケア・介護に関する記事を毎日配信。

相談・質問

シニアケア・介護の経験者やプロに気軽に相談できます。

SCUER
ブログ

日々の出来事を、ケアラー仲間と共有できます。非公開設定にすれば、個人の記録用に使うことも可能です。

苦勞を共にするケアラーの仲間と、ケアのこと、趣味のこと、雑談、なんでも気軽に話せます。

ケアに役立つイベント情報を発信します。

MySCUEここがすごい!



経験豊富な専門家に無料で相談できる

MySCUEでは、これからケアラーになる方、まさに介護に直面している方々の心理的な負担や不安を軽くするため、経験豊富な専門家や介護経験者がサポートをしています。

匿名だからこそ聞ける、リアルな情報

MySCUEでは、ブログやコミュニティなどで、匿名で発信ができるようになっています。匿名であるからこそ、聞きづらいことが聞けたり、リアルな情報が手に入りやすいです。

MySCUEでできること



ケアラー

経験者

専門家

ケアラーのみならず介護に関する有益な情報や、不安・悩みなどの気持ちをシェアしていただけます。

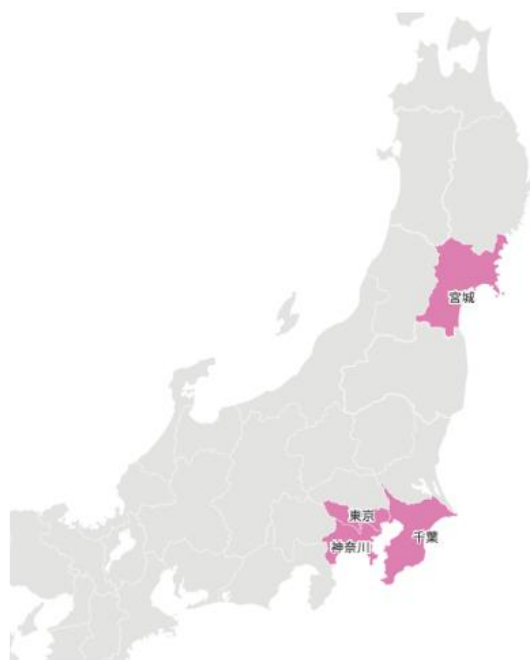
MySCUE (マイスキュー)は、既に家族や親しい人への介護をしている人や、これから介護に直面する人をサポートをする、ケアラーのためのプラットフォームです。これからケアを始めるひとが、経験者や専門家とつながれることで介護の負担と不安を軽くしたいという思いから立ち上がりました。

就労移行支援

アビリティーズジャスコ

事業所一覧

センター所在地



現在、4都県に8センター展開しております。

宮城県	仙台センター 宮城県仙台市青葉区中央3-3-3 三丸ビル7F 〈TEL〉 022-796-5723
	杜せきのしたセンター 名取市杜せきのした5-3-1 イオンモール名取3F 〈TEL〉 022-796-7356
	古川センター 大崎市古川沢田字筒場浦15番 〈TEL〉 0229-25-6160
千葉県	稲毛海岸センター 千葉県美浜区高洲3-21-1 イオンマリニピア専門館B1F 〈TEL〉 043-306-6824
	木更津センター 木更津市築地1-4 イオンモール木更津 1階 〈TEL〉 0438-97-7781
東京都	武蔵境センター 武蔵野市境南町2-3-16武蔵境第一高木ビル4F 〈TEL〉 0422-30-5682
	立川センター 立川市曙町2-22-7 URBAN+ 1F 〈TEL〉 042-512-9907
神奈川県	海老名センター 海老名市中央3-2-5 ショッパーズプラザ海老名2F 〈TEL〉 046-244-6150

AEON ABILITIES JUSCO

アビリティーズジャスコ株式会社
〒980-0021
宮城県仙台市青葉区中央3-3-3 三丸ビル7F
<https://www.ajscrum.co.jp/>



- 発行元 アビリティーズジャスコ株式会社
- 発行年月 2025年2月
- 改定年月 2026年3月

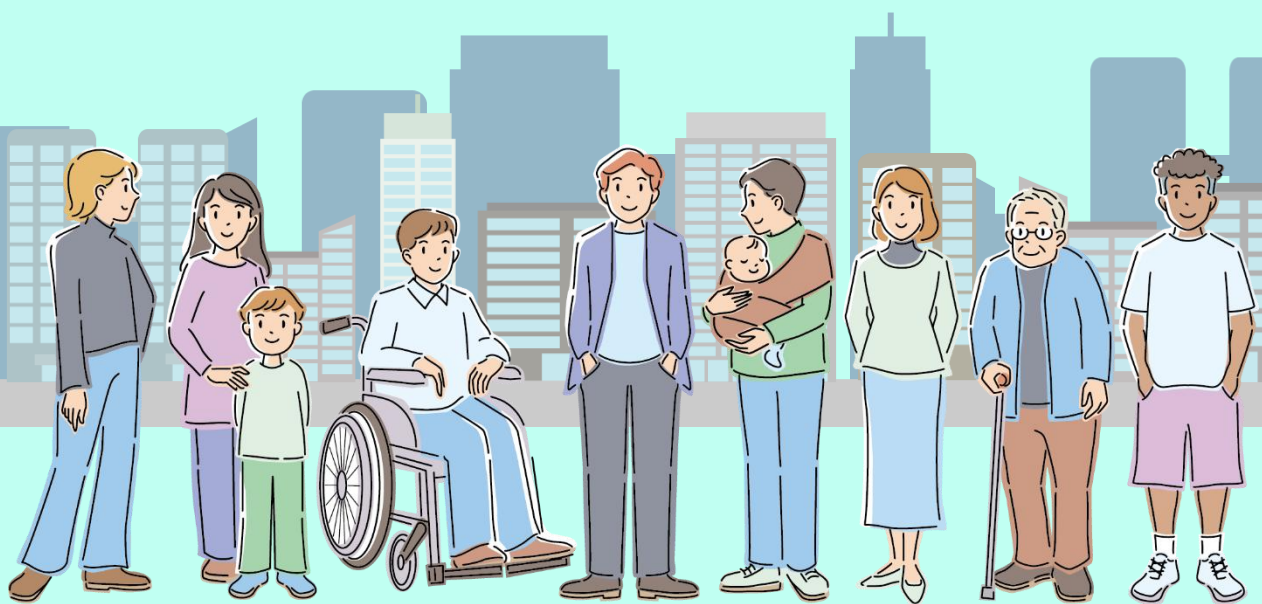
※商品によって送料や納品日が異なります。
※価格については別紙、価格一覧表をご確認ください。変動がある場合がございますのでご注意ください。

Total Life Support

～トータルライフサポート～

「『働く』から『暮らし』まで支える、
地域の身近なパートナーになる」

アビリティーズジャスコ未来ビジョン



「アビリティーズジャスコ未来ビジョン」とは、
設立当初の理念や当社の歴史を大切にしながらも、新しい発想で企業の視点と従業員の視点で策定した
これからの未来に向けたビジョンです。